



# MIDITEC

Unternehmensprofil, Produkte, Lösungen





## UNTERNEHMEN

### MIDITEC – eine Erfolgsgeschichte



Große Leistungen beginnen meist mit kleinen Schritten. So auch bei MIDITEC. Allerdings war es keine Garage im sonnigen Kalifornien, sondern ein bescheidenes Mietbüro in der Bremer Innenstadt, wo diese Geschichte ihren Anfang nahm. Aber sonst ist es eine typische Gründergeschichte.

1983 gründete der Diplom-Ingenieur Chawkat Takla mit zwei weiteren Gesellschaftern die Miditec Automatisierungstechnik GmbH. Der erste Auftrag war die Entwicklung eines Interfaces zur Anbindung von Wiegeeinrichtungen an den zentralen Großrechner eines bedeutenden Handelskonzerns. Es folgten viele weitere interessante und anspruchsvolle Projekte, bei denen das Thema Sicherheit eine zunehmend größere Rolle spielte. Die beiden Mitgründer schieden noch in den 80er Jahren aus dem Unternehmen aus. An ihre Stelle trat Günter Köhne, der dem Unternehmen bis heute als Gesellschafter verbunden ist. Ende der 90er Jahre erfolgte, der inhaltlichen Entwicklung Rechnung tragend, die Umbenennung der Firma in MIDITEC Datensysteme GmbH.

# MIDITEC

## SECURITY SYS



## ... die noch lange nicht zu Ende ist.

Heute ist MIDITEC einer der führenden Anbieter von Hard- und Softwarelösungen für Zutrittskontrolle, Zeiterfassung und Gebäudesicherheit. Ein mittelständisches Unternehmen, nach wie vor inhabergeführt, wirtschaftlich gesund und innovativ. Entwickelt und produziert wird immer noch in Bremen, geliefert in die ganze Welt. Aus dem kleinen Mietbüro in der Innenstadt wurde ein eigenes Geschäftshaus im Technologiepark und die Zahl der Mitarbeiter wuchs auf über 70. Aber die Begeisterung ist immer noch die selbe.



ZUTRITTS-KONTROLLE



ZEITERFASSUNG



SICHERHEITSSYSTEME



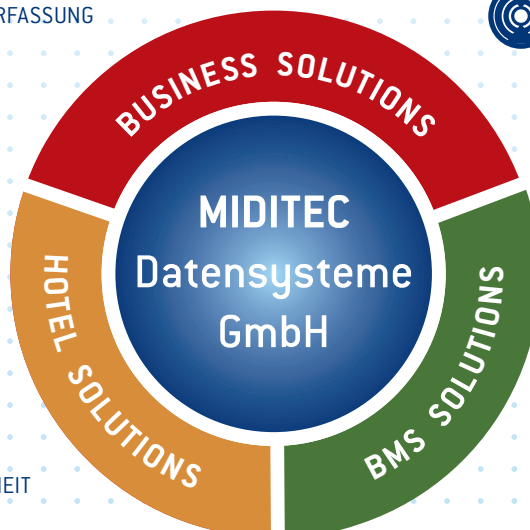
GÄSTEZIMMER-ZUTRITT



RAUM-AUTOMATION



GEBÄUDESICHERHEIT



GEBÄUDESICHERHEITS-MANAGEMENT



GEBÄUDEAUTOMATION



INTEGRATION VON SUBSYSTEMEN

TEMS



## MTZ® BUSINESS SOLUTIONS

### Software, die sich Ihren Bedürfnissen anpasst

#### MTZ® Business Solutions, Eigenschaften:

- modular
- webbasiert
- plattformunabhängig
- mandantenfähig
- erweiterbar
- skalierbar
- multilingual

#### MTZ® Access, Zusatzmodule:

- MTZ® Visitor, Besucherverwaltung
- MTZ® Milock Locking System, Integration von Offline-Komponenten
- MTZ® Hazard Detection, Integration von Gefahrenmeldetechnik (LSN / GLT)
- MTZ® Building Security Management
- CCTV-Modul, Integration von Videoüberwachung
- Türen- und Lesertableau
- Bereichswechselkontrolle

#### MTZ® Time, Zusatzmodule:

- MTZ® Webterminal, Workflow
- MTZ® Listengenerator, Auswertungen
- MTZ® BDE, Betriebsdatenerfassung
- Personentableau
- Lohnschnittstellen
- Importschnittstelle



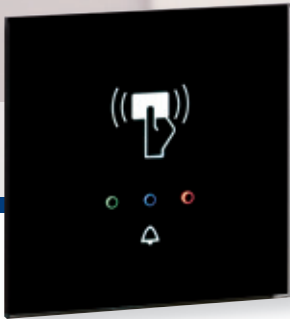
Herzstück unserer Unternehmenslösungen sind die MTZ® Business Solutions, ein innovativer Software-Baukasten für die Bereiche Zutrittskontrolle, Zeiterfassung und Gebäudesicherheit. Die einzelnen Module lassen sich flexibel kombinieren, bedarfsgerecht anpassen und jederzeit um weitere Anwendungen erweitern. Auf diese Weise entstehen hochgradig integrierte Lösungen, die ideal auf Ihre individuellen Bedürfnisse und Anforderungen zugeschnitten sind.

#### ZUTRITTSKONTROLLE MIT MTZ® ACCESS

Grundlage des Zutrittsmanagements ist das Modul MTZ® Access, mit dem sämtliche Zutrittsrechte räumlich und zeitlich genau festgelegt und verwaltet werden. Für jeden einzelnen Mitarbeiter, nach Zutrittsgruppen oder kombiniert. Darüber hinaus kann MTZ® Access mit weiteren Komponenten wie dem CCTV-Modul zur Videoüberwachung um Funktionen des modernen Sicherheitsmanagements erweitert und zum vollständigen Building Management System ausgebaut werden.

#### ZEITERFASSUNG MIT MTZ® TIME

Mit dem Basismodul MTZ® Time werden alle An- und Abwesenheitszeiten der Mitarbeiter erfasst und abgerechnet. Es verfügt über Schnittstellen zu SAP sowie zu gängigen Lohn- und Gehaltsprogrammen und lässt sich für die unterschiedlichsten Personal-Szenarien aller Größenordnungen konfigurieren. Mit Zusatzmodulen wie dem Webterminal und der Betriebsdatenerfassung lässt sich der Leistungsumfang flexibel um weitere Funktionen ergänzen.



## HOTEL SOLUTIONS

### Anspruchsvoll wie der Gast von heute

Mit der Internationalisierung unseres Geschäftes wuchs auch die Nachfrage nach speziellen Lösungen für Hotelbetriebe. So hat sich diese Sparte im Laufe der Zeit zu einem eigenständigen Unternehmensbereich entwickelt. Inzwischen finden sich unsere Produkte weltweit in vielen namhaften 4- und 5-Sterne-Häusern. In enger Zusammenarbeit mit Hoteliers, Architekten und Designern entwickeln wir individuelle Lösungen von hohem Nutzwert, die sich harmonisch in das jeweilige Gesamtkonzept integrieren und den unverwechselbaren Charakter des Hauses unterstreichen.

#### DESIGN ALS WOHLFÜHLFAKTOR

Unser Grundsatz, dass sichtbare technische Einrichtungen nicht als störende Elemente wahrgenommen werden dürfen, gilt natürlich besonders für ästhetisch geprägte Umgebungen wie Hotels. Design hat deshalb für uns eine große Bedeutung. Vor diesem Hintergrund haben wir beispielsweise 2003 die weltweit ersten Leser aus Glas entwickelt, welche sich heute in vielfältiger Form in zahlreichen Häusern wiederfinden. Darüber hinaus arbeiten wir sehr eng mit führenden Herstellern von Bedien- und Steuerelementen wie zum Beispiel Busch-Jaeger zusammen.

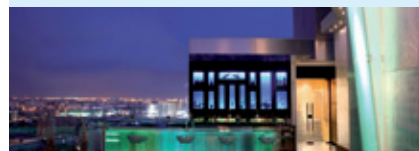
#### SOFTWARE NACH MAß

Mit den MTZ® Hotel Solutions existiert auch bei der Software eine eigenständige Branchenlösung. Sie basiert technologisch auf den Business Solutions, wurde aber an die besonderen Bedürfnisse von Hotels angepasst und um spezielle Funktionen zur Optimierung hoteltypischer Prozesse erweitert.



#### Komponenten

- Online/Offline
- Zylinder/Beschläge
- Wandleser
- Raumsteuerung
- Software



#### MTZ® Hotel Solutions

- Zutrittsmanagement
- Room Management
- milock Room Information System
- Zeiterfassung
- Gebäudesicherheit
- Verwaltung von Offline-Komponenten
- Schnittstellen zu Fidelio, Protel u. a.

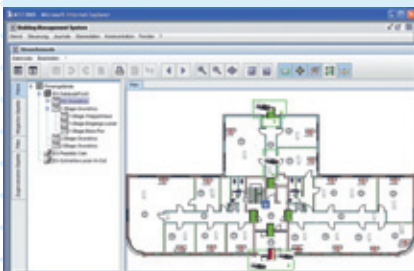


## BUILDING MANAGEMENT SYSTEM

### Aus Erfahrung gut

#### Integration von

- Brandschutz
- Kommunikationstechnik
- Einbruchschutz
- Gebäudeautomation
- Zutrittskontrolle
- Medienversorgung



Das Thema Gebäudesicherheit begleitet MIDITEC von Anfang an in vielfältiger Form. Die im Laufe vieler Jahre gewonnenen Erfahrungen und Kompetenzen sind in unser neues Building Management System eingeflossen.

Als übergeordnete Instanz vereint das MIDITEC BMS alle wichtigen Subsysteme der Gebäude- und Sicherheitstechnik unter einer einheitlichen, benutzerfreundlichen Oberfläche. Übersichtliche Raumdarstellungen und leicht verständliche Bedienfunktionen geben dem Personal die Möglichkeit, Störungen oder Gefahren frühzeitig zu erkennen und entsprechende Maßnahmen zu ergreifen.

Wie alle Software-Anwendungen von MIDITEC ist auch das Building Management System modular aufgebaut und kann flexibel auf Ihre individuellen Anforderungen abgestimmt werden.

# MIDITEC

## SECURITY SYS



## MIDITEC DATENSYSTEME GMBH

### Und was haben Sie davon?

Damit Ihre Investitionen langfristig gesichert sind, sollten Sie Ihre Sicherheit und Ihre Geschäftsprozesse nur den Besten anvertrauen, nicht den Nächstbesten.

Das überzeugendste Argument aber sind zufriedene Kunden. In unserem Fall mehrere tausend. Hier nur einige Beispiele:

*Bauministerium VAE • Bosch • Exhibition Center Bremen • Hafen Rostock • Hannover Airport • Hessische Landesbank • InterContinental Berlin • Jumeirah Etihad Towers, Abu Dhabi • Klinik St. Louis, Luxemburg • Kreiskrankenhaus Bad Kissingen • Main Tower Frankfurt • Martin-Luther-Universität Halle • Mercedes-Benz • Oldenburgische Landesbank - Stadt Nordhorn • Telecom Jordanien • The Yas Hotel Abu Dhabi, VAE • u.v.m.*

Weitere Informationen zum Unternehmen MIDITEC, zu unseren Produkten, Lösungen und Referenzen finden Sie auf unserer Website sowie in verschiedenen themenspezifischen Broschüren, die wir Ihnen auf Anfrage gerne zukommen lassen. Anruf genügt.

Wir freuen uns darauf, mit Ihnen ins Gespräch zu kommen!

#### Fakten, die für MIDITEC sprechen:

- über 25 Jahre Erfahrung
- mehr als 4.500 erfolgreich durchgeführte Projekte
- mittelständisches, inhabergeführtes Unternehmen
- kurze Entscheidungswege, hohes Innovationspotenzial
- Entwicklung und Produktion in Deutschland
- Hard- und Software aus einer Hand
- starke Partner wie Bosch Sicherheitssysteme, Busch-Jaeger u. a.



Herausgeber: MIDITEC  
Datensysteme GmbH  
Irrtümer und Änderungen  
vorbehalten.

MIDITEC  
Datensysteme GmbH  
Anne-Conway-Str. 5  
28359 Bremen

Tel.: +49 (0)421 17581-0  
Fax: +49 (0)421 17581-30  
info@miditec.de  
www.miditec.de

**MIDITEC**  
SECURITY SYSTEMS